

## Технічні вказівки щодо цементування гібридних абатментів в умовах лабораторії

# за допомогою G-CEM LinkAce®

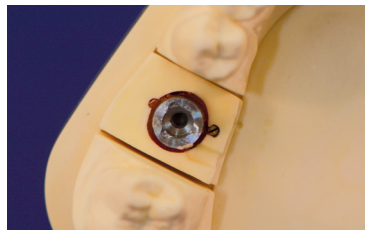
GC G-CEM LinkAce є самоадгезивним універсальним композитним цементом подвійного затвердіння, розробленим для адгезивної фіксації цілнокерамічних, металевих або композитних непрямих реставрацій. Характеристики та властивості роблять його ідеальним варіантом для цементування гібридних абатментів в умовах лабораторії. Пропонуючи найвищий ступінь полімеризації в режимі самотвердіння, G-CEM LinkAce гарантує досконалі результати, навіть у випадках, коли проходження світла не може бути гарантоване. Особливі фосфатні мономерні матеріали G-CEM LinkAce гарантують неперевершену силу та довговічність адгезії як до титану, так і до цирконію без необхідності попередньої обробки праймерами. G-CEM LinkAce постачається в подвійному шприці автоматичного змішування, що забезпечує мінімальну втрату матеріалу при застосуванні. Він також дає найнижчу з наявних на ринку фіксуючих матеріалів товщину плівки (3 μm) для досконалого припасування частин протезу\*.

\*Всі дані доступні на вимогу

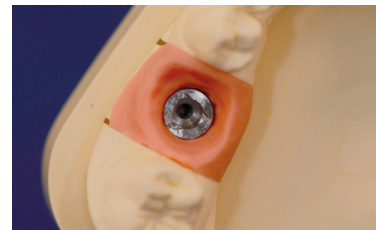
### Компоненти



Титановий абатмент + гвинт



Аналог імплантату



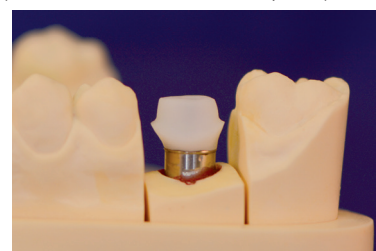
Аналог імплантату + ясенна маска  
(вигляд з оклюзійної сторони)



Аналог імплантату + ясенна  
маска (вигляд збоку)



Аналог імплантату + титановий  
абатмент



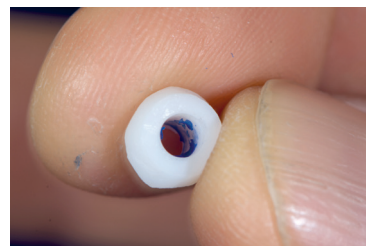
Аналог імплантату + титановий  
абатмент + цирконієвий абатмент



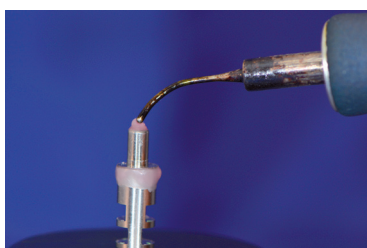
Аналог імплантату + титановий  
абатмент + цирконієвий  
абатмент + керамічна коронка



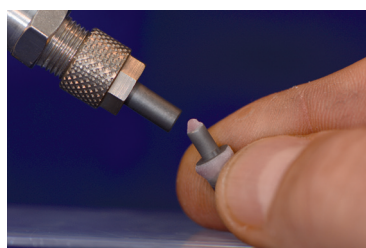
## Крок за кроком



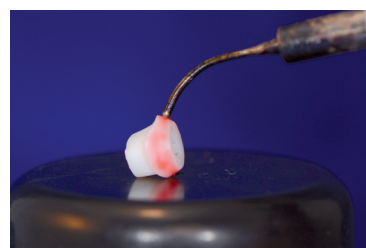
Утримуйте титановий абатмент та перевірте припасування цирконієвого абатмента. Можна використувати кольоровий спрей. Ми дуже рекомендуємо GC Fit Checker™ Advanced Blue, який є простішим у застосуванні та дає вищу точність щодо візуалізації точок припасування. У разі необхідності здійсніть підгонку припасування шляхом шліфування внутрішньої частини цирконієвого абатмента.



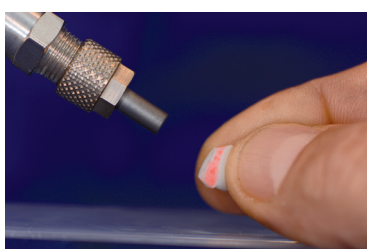
Закрийте отвір гвинта та захистіть краї воском. Оголоною має бути лише адгезивна поверхня.



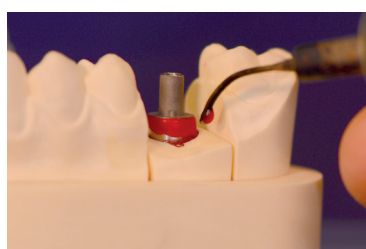
Обробіть піскоструменевим апаратом адгезивну поверхню титанового абатмента (50  $\mu\text{m}$   $\text{Al}_2\text{O}_3$ , тиск макс. 2 атм.), утримуючи сопло на відстані приблизно 1 см від абатмента.



Захистіть краї цирконієвого абатмента воском.



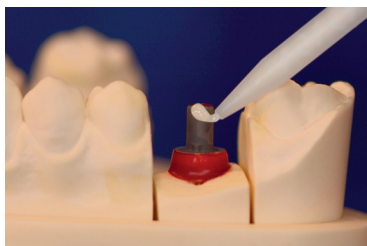
Обробіть піскоструменевим апаратом адгезивну поверхню (внутрішню частину) цирконієвого абатмента, застосовуючи ті ж самі параметри.



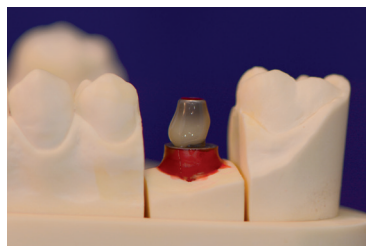
Розмістіть титановий абатмент в аналогу імплантату та захистіть краї воском.



Для цементування ми рекомендуємо G-CEM LinkAce, відтінок АОЗ (опаківий). Завжди перевіряйте отвори шприца перед тим, як приєднати змішувальну насадку. Видавіть невелику кількість паст для їхнього вирівнювання в тубах шприца у разі потреби.



Використовуючи насадку для автоматичного змішування, видавіть цемент навколо верхньої частини титанового абатмента. Цемент повільно стече вниз. Це допоможе уникнути бульбашок у товщі цементу. Важливо: завжди викидайте першу порцію цементу, яка спочатку виділяється із змішувальної насадки, оскільки вона не являє собою ідеальну пропорцію паст А та В.



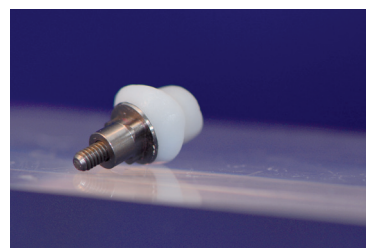
Встановіть цирконієвий абатмент у потрібне положення. Робочий час цементу становить 2'45" від початку змішування. Не допускайте будь-якого руху цирконієвого абатмента.



Полімеризуйте світлом кожную сторону протягом 20 секунд за допомогою галогенної/LED лампи при інтенсивності випромінювання як мінімум 700 мВт/см<sup>2</sup> (довжина хвилі між 430 та 480 нм).



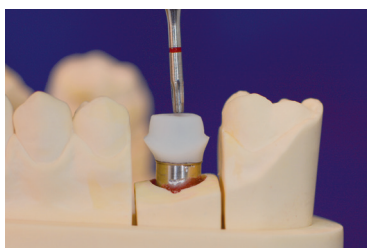
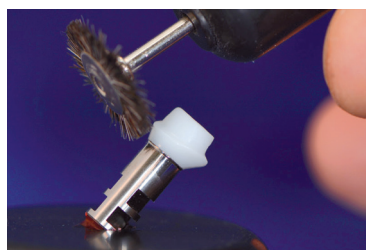
Видаліть надлишки. Або ж це можна зробити перед полімеризацією світлом. Для цього дочекайтесь поки цемент набуде еластичної консистенції, щоб видалити надлишки.



Гібридний абатмент після цементування.



Відполіруйте краї за допомогою полірувальної головки та Gradia Diapolisher.



Встановіть гібридний абатмент в аналог імплантату.



Продовжіть роботу, виконуючи підготовку коронки. Для цементування коронки на гібридному абатменті ми також рекомендуємо G-CEM LinkAce.





## Продукція GC для цементування гібридних абатментів

G-CEM LinkAce AO3	
004863	AO3, 2 шприци, 15 насадок автоматичного змішування Regular, 5 змішувальних ендодонтитичних насадок
900668	Насадки автоматичного змішування, 10 шт.

Fit Checker Advanced Blue	
004905	Blue, 2 x 56 г (48 мл) картриджі, 3 змішувальні насадки IIS (рожеві), 3 змішувальні насадки IISS (жовті)
800006	Диспенсер для картриджів

Metal Primer	
003461	GC Metal Primer II, 5 мл рідина та 1 пензлик

Ceramic Primer	
004846	GC Ceramic Primer, 1-1 Pack: A 2 мл рідина, B 2 мл рідина

GC Gradia Diapolisher	
001516	GC Gradia, Diapolisher, баночка 8 г

GC DiaPolisher Paste	
004415	GC DiaPolisher Paste, шприц 2 г

Для отримання детальнішої інформації щодо G-CEM LinkAce, GC Fit Checker Advanced Blue або іншої продукції GC, будь ласка, відвідайте наш сайт: [www.gceurope.com](http://www.gceurope.com)

GC EUROPE N.V.  
Head Office  
Researchpark  
Haasrode-Leuven 1240  
Interleuvenlaan 33  
B-3001 Leuven  
Tel. +32.16.74.10.00  
Fax. +32.16.40.48.32  
info@gceurope.com  
<http://www.gceurope.com>

GC EUROPE N.V.  
GC EEO  
Siget 19b  
HR - 10020 Zagreb  
Tel. +385.1.46.78.474  
Fax. +385.1.46.78.473  
info@eoo.gceurope.com  
<http://www.eoo.gceurope.com>

Офіційний дистриб'ютор  
компанії GC в Україні:  
Група компаній "КРИСТАР"  
04071, м. Київ,  
вул. Межигірська, 50, оф.1  
Тел./факс: (044) 463.63.37  
(044) 463.62.66  
info@kristar.ua  
<http://www.kristar.ua>



Спеціалізоване видання, призначене для медичних закладів, а також лікарів та інших професійних медичних працівників